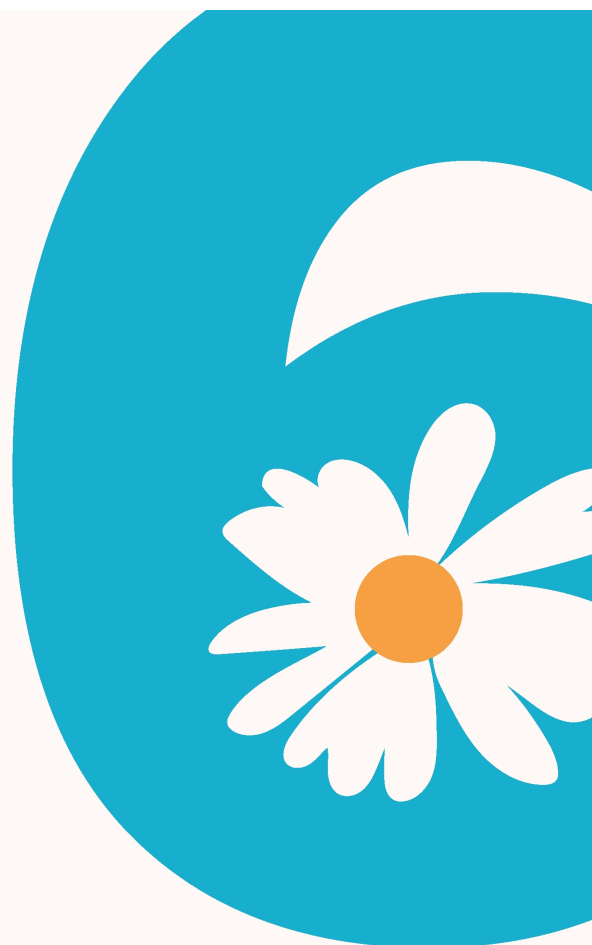


— Мы продолжаем повышать уровень поддержки петербургских семей с детьми. Однако, чтобы повысить рождаемость, необходим комплексный подход, включающий улучшение жилищных условий, доступность качественной медицины, возможность обучения и работы для женщин, развитие семейно-ориентированной инфраструктуры. Нам недостаточно только финансово поддерживать семьи. Нужно создавать условия, чтобы люди чувствовали себя уверенно, могли совмещать карьеру и семью.



Губернатор
Санкт-Петербурга
Александр Беглов

**Больше о мерах поддержки можно
узнать в Центре помощи семье и детям
в каждом районе Санкт-Петербурга**



**НОВЫХ МЕР
ПОДДЕРЖКИ**



1 Бесплатные пункты проката

В каждом районе города открыты пункты предметов для ухода за ребенком

Перечень включает более 20 необходимых предметов, среди них:

- коляски
- кровати с матрасом
- автокресло
- стул для кормления
- эргорюкзак и многое другое

Получить могут студенческие, многодетные, неполные, малоимущие семьи и семьи в трудной жизненной ситуации. Бесплатная доставка и сборка.



Подробная информация в центрах помощи семье и детям в каждом районе

2 Поддержка будущих мам

Единовременная выплата 100 тысяч рублей петербургским студенткам, обучающимся очно в профессиональных и высших учебных заведениях и вставшим на учет по беременности до 12 недель.

Заявление можно подать в отдел соцзащиты администрации района по месту жительства.

3 Социальная няня спешит на помощь

Услугой могут воспользоваться семьи с детьми до 3-х лет:

- студенческие семьи
- многодетные семьи
- неполные семьи
- малоимущие семьи
- семьи в трудной жизненной ситуации
- многодетные семьи участников СВО
- семьи, где есть люди с ограничением по здоровью

Социальная няня по-прежнему предоставляется семьям, где одновременно появились два и более детей в возрасте до 1,5 лет

- присмотр
- развивающие игры
- прогулки
- профессиональная помощь родителям

4 Комнаты матери и ребенка в вузах

В вузах предусмотрено создание групп кратковременного пребывания, комнат матери и ребенка для детей до трёх лет из студенческих семей, где оба или один родитель обучаются в учебном заведении по очной форме обучения.

5 Компенсация 50% стоимости обучения

Многодетные семьи могут получить компенсацию 50% стоимости очного обучения одного ребенка в СПбГУ и 63 городских колледжах по договору об оказании платных образовательных услуг.

6 Увеличение выплаты на ипотеку

Для многодетных семей с третьим ребенком или последующими детьми с января 2025 года увеличен размер однократной выплаты до 550 тыс. рублей.

